



Aliment de démarrage Optistart®

Quel est votre objectif?

Vous cherchez une solution efficace pour renforcer la sécurité autour du vêlage et pour assurer un excellent démarrage de la lactation.

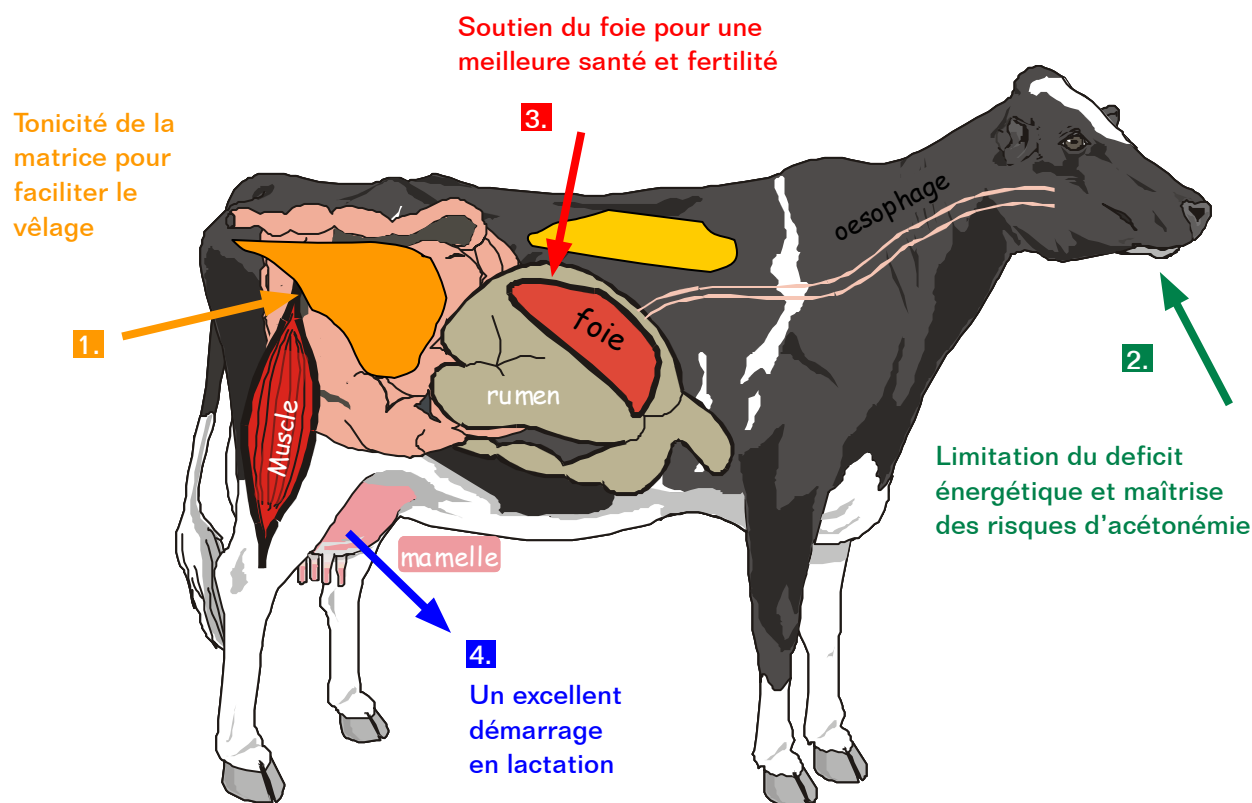
Quelle est la meilleure solution?

Compléter votre ration avec un aliment spécialement formulé pour maîtriser les risques d'acétonémie et d'infertilité: l'aliment de démarrage Optistart®, «la clé d'une lactation réussie». Optistart® fait partie de Dairyway™, produits et services de Provimi Kliba pour les vaches laitières.

L'aliment Optistart® est basé sur les découvertes les plus récentes en matière de nutrition de la vache laitière. Nos spécialistes disposent en effet de connaissances pointues:

- Sur la valeur nutritive des matières premières
- Sur le métabolisme des vaches autour du vêlage
- Sur l'assimilation des différents nutriments (hydrates de carbone, acides aminés, etc.) durant la phase début lactation
- Sur l'utilisation d'extraits de plantes

Quels sont les atouts exclusifs de l'aliment Optistart®?



Voir légende au verso

Légende:

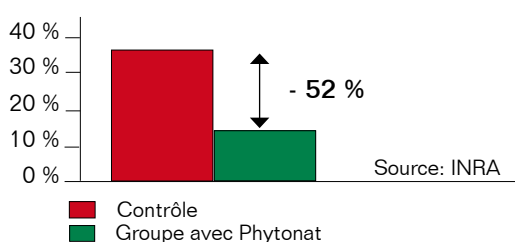
1. L'aliment Optistart® augmente la tonicité de la matrice, ce qui facilite le déroulement du vêlage et l'expulsion des arrières-faix grâce à un mélange de plantes spécifiques.

3. Il contient:

- de la choline qui participe à la prévention des surcharges graisseuses du foie.
- le noyau phytonat, composé d'extraits de plantes qui soutiennent le fonctionnement du foie pour améliorer la santé et la fertilité.

Un essai effectué par l'INRA démontre que l'utilisation du noyau phytonat permet de réduire de plus de 50 % les incidents sanitaires.

Incidents sanitaires en % de l'effectif total



INRA: Institut scientifique de recherche agronomique

2. Il limite au maximum le déficit énergétique et les risques d'acétonémie grâce :

- à l'adjonction d'huile essentielle Lacto Plus® et de levures vivantes qui stimulent la digestion microbienne et qui favorisent la consommation de la ration totale.
- à l'adjonction de propylène glycol et de niacine qui permettent de prévenir les risques d'acétonémie.

4. Il permet un excellent démarrage en lactation grâce à une couverture équilibrée sur 4 acides aminés limitants. En début de lactation, les besoins en acides aminés sont importants. Or durant cette période, la digestion microbienne n'a pas encore atteint son optimum et la vache doit puiser dans ses réserves. Ces deux facteurs augmentent les besoins en certains acides aminés par rapport à la pleine lactation.

De plus, il permet une couverture des besoins spécifiques de cette phase grâce à un apport renforcé en vitamines, oligo-éléments et minéraux. Optistart® contient de la vitamine A, des vitamines D3 et E, de la niacine, de la choline, des minéraux (Ca, P, Mg, Na) et des oligo-éléments (cuivre, zinc, sélénium, manganèse, iode et cobalt.)

Comment utiliser l'aliment de démarrage Optistart®?

Optistart® 8250

Pour garantir toute l'efficacité d'Optistart® 8250, la ration qu'il complète doit être préalablement équilibrée conformément aux recommandations de votre conseiller Provimi Kliba.

L'aliment Optistart® 8250 se distribue en remplacement de l'aliment de production à raison de :

1 kg/jour dès 2 semaines avant le vêlage

2 kg/jour du vêlage jusqu'à la sixième semaine de lactation.

Optistart® la clé d'une lactation réussie !

